

Kreisläufe

Konstruktionen, Baustoffe, Konzepte

Architektin Ute Dechantsreiter
Architekturbüro für nachhaltiges Bauen, Bremen
Bundesverband bauteilnetz Deutschland e.V.

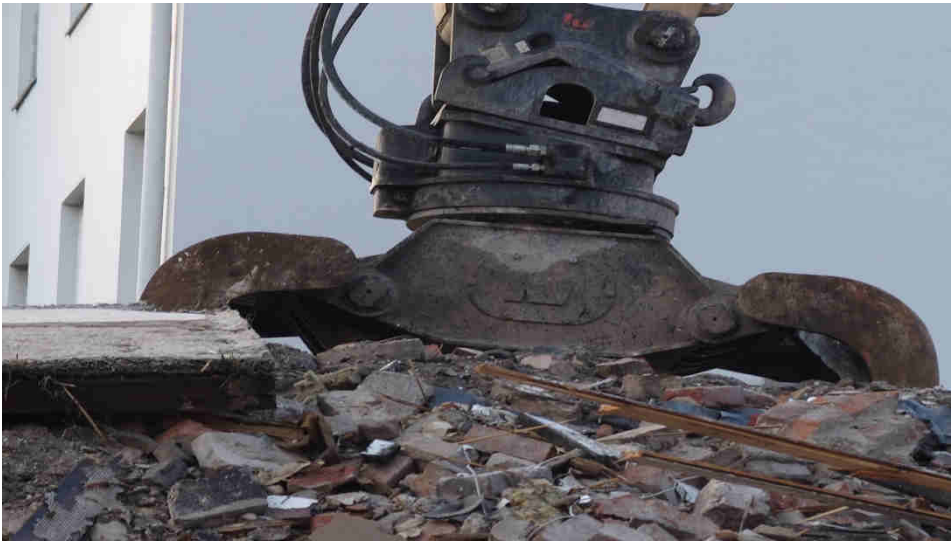
ARCHIKON 2018- Architektenkammer Baden - Württemberg



Das Rohstofflager Stadt,
bestehend aus mehr als 50
Milliarden Tonnen Material

**Das Bauwesen
50% des jährlichen Ressourcenverbrauches**





Wieviel gut erhaltene Bauteile sich in 280 Millionen Abbruchmasse jährlich verbergen ist nicht bekannt



Einer der größten Blocker der
Neuzeit sind Verbundbaustoffe



Gebäude wie diese, können
durchaus zu 80 % in ihre
Einzelteile zerlegt werden



Ich war...
ein Balken im
Getreidespeicher im
Hafengebiet

Voraussetzung für den
Wiedereinsatz ist, dass die
wertgebenden Eigenschaften
erkannt werden.



Die Weiterverwendung zu einem anderen Zweck, z.B. bei Steinen im Gartenbau; sind gängige Praxis.



Saarbrücken (Foto gabb)



Gebrauchte Bauteile
aus Abriss und Umbau

bauteilbörse bremen

Wir organisieren die Wiederverwendung gebrauchter Bauteile.

Weitere Informationen über:
www.bauteilboerse-bremen.de

Bauteillager geöffnet: Tel 0421-579 60 88

BRITA MARX
Bauteilbörse Berlin-Brandenburg

**Bauteilbörse
Gronau**



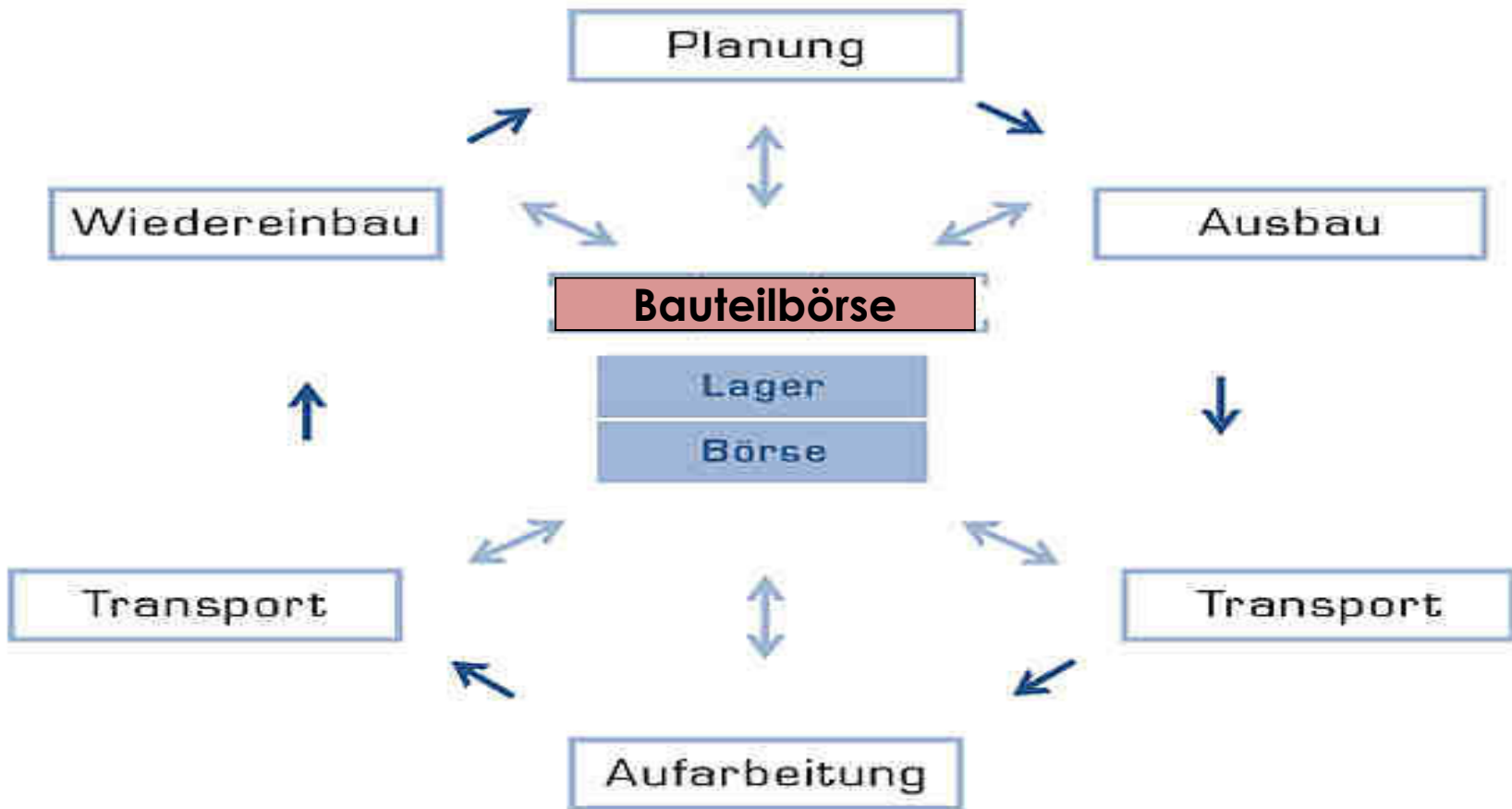
Herzogenrath

bauteil
börse
HANNOVER



Bauteilbörsen verstehen sich als
Marktplatz für gut erhaltenes
Material







Die Treiber: europäischen Leitlinien, Länder-Gesetzgebungen aber auch Preisgestaltungen im Bereich der Abfallbehandlung und Deponierung



Recyclinggerechter Rückbau heißt nicht automatisch hochwertige Wiederverwendung



Öffentliche Träger können voran gehen



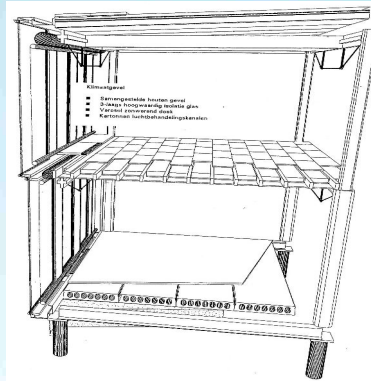
Der Eindruck ist, dass viel zu schnell abgebrochen oder weggeworfen wird.

Hochwertiger Ansatz: Umnutzung



**14 Wohneinheiten, gebaut 1993
aus Abbruchmaterial**





Beispielhafte Trennung von Rohbau und Ausbau.



Fotos: C2Clabxx, Rotterdam


Delft / NL - Projekt XX “, www.xxarchitecten.nl



Neue generationsübergreifende
Denkmodelle für nachhaltiges
Bauen

Stadtwerke Neustadt in Holstein Neubau des Verwaltungsgebäudes und des Betriebshofes



Bauherr:	Stadtwerke Neustadt in Holstein Ziegelhof 8 in 23730 Neustadt	Fachplaner Elektro:	Ingenieurbüro Hornecker GmbH Körnerstraße 6, 23564 Lübeck	Vermessung:	Holst und Heiten 23611 Bad Schwartau
Architekt:	Arbeitsgemeinschaft: IBUS Architekten und Ingenieure Rissmann & Spiëß Architekten	Energieberatung:	TARA Ingenieurbüro Lange Str. 6, 26316 Varel	Begleitforschung:	Integration von wiederverwendbaren Bauteilen und Recyclingbaustoffen Projektleitung U. Dechantstreiter
Entwurf und Ausführungsplanung:	IBUS Architekten und Ingenieure Prof. J. Lütkenmeyer, Dr. G. Hillmann, H.M. Schmid Niederblockland 7, 28357 Bremen	Brandschutzgutachter:	Dipl.-Ing. Heitmann 23701 Eutin-Fissau		
Bauleitung:	Rissmann & Spiëß Architekten Am Holm 25, 23730 Neustadt Tel. 04561/558830	Tragwerksplanung:	Drewes und Speth Raschplatz 3-6, 30161 Hannover	Freianlagenplanung:	Alkewitz & Armbrüster Wulfsheinstr. 9, 10586 Berlin
Sigeko:	Dipl.-Ing. Werner Fleischmann Bültsaal 52, 23730 Neustadt	Fachplaner HLS:	NN Holstein	Prüfstatik:	Trüper Godesen Partner An der Untertrave 17, 23552 Lübeck
			Ingenieurbüro Taube + Goerz GmbH Bogenstraße 3, 30165 Hannover Horn 5, 24340 Eckernförde	Bodengutachter:	KSK Ingenieure 23701 Eutin Dipl.-Ing. Egbert Mücke 24124 Kiel

www.bauteilnetz.de

Hochwertige Kreislaufführung als
Grundprinzip praktizieren!

